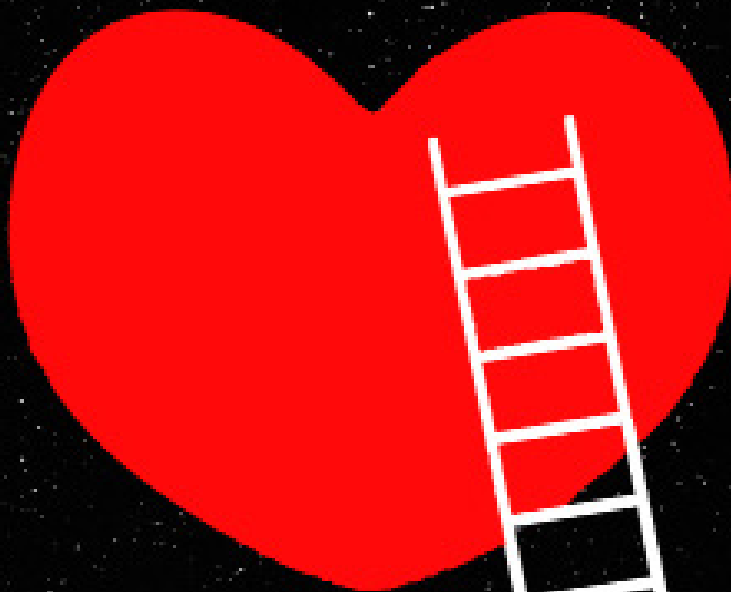


Centre Cívic Can Deu

# PROJECTES I ACTIVITATS CULTURALS

Abril - juny 2022

Can Deu



Ajuntament de  
Barcelona



---

## ACTIVITATS CULTURALS

---

|                                    |         |
|------------------------------------|---------|
| EXPOSICIONS                        | pàg. 03 |
| MÚSICA                             | pàg. 04 |
| CICLE BARCELONA DISTRICTE CULTURAL | pàg. 08 |
| CONFERÈNCIA                        | pàg. 09 |
| POESIA I PRESENTACIONS DE LLIBRES  | pàg. 09 |
| SORTIDA CULTURAL                   | pàg. 12 |

---

## AULA D'EDUCACIÓ AMBIENTAL DE LES CORTS

---

|                         |         |
|-------------------------|---------|
| EXPOSICIÓ               | pàg. 13 |
| CONFERÈNCIES            | pàg. 13 |
| POESIA                  | pàg. 15 |
| SORTIDES MEDIAMBIENTALS | pàg. 16 |

---

---

## NORMATIVA PER ASSISTIR A LES ACTIVITATS

---

Per assistir a les activitats cal que reserveu la vostra plaça fent la inscripció en línia.  
Per fer la inscripció cal que estigueu registrats al nostre web:

Si no podeu venir a l'activitat que us heu inscrit us demanem que deixeu lliure la vostra plaça, perquè una altra persona la pugui aprofitar. Ho podeu fer directament des del vostre perfil d'inscripcions en línia, o ens podeu trucar al telèfon 934 101 007

Les inscripcions a les activitats s'obren 15 dies abans de la data de l'activitat.

Des d'aquest llibret digital podeu accedir directament a l'enllaç de les inscripcions de cadascuna de les activitats ofertes.

---

## LLEGENDA

---

 ACTIVITAT DE PAGAMENT

 ACTIVITAT GRATUÏTA

 TAQUILLA INVERSA

## EXPOSICIONS

G

## ALTRES ESCENARIS POSSIBLES

DEL 31 DE MARÇ AL 30 D'ABRIL

A càrrec de Nando Cruz

Tècnica: fotografia

Inauguració: dijous 31 de març, a les 19 h

Lloc: cafeteria i jardí

Quin és el darrer concert que has vist al barri? Quants espais prop de casa programen música en viu? Creus que el teu barri és musicalment actiu? Voldries que ho fos més? Són preguntes que vol despertar aquesta exposició fotogràfica plantejada com un recorregut pels in comptables espais i col·lectius musicals que creixen als marges, sota les pedres, a cada barri de la ciutat.

L'exposició s'inaugurarà amb una xerrada conduïda pel periodista Nando Cruz, comissari del projecte i autor de la sèrie de reportatges "Otros Escenarios Posibles" publicada a *El Periódico de Catalunya*, amb la qual ens endinsarem en l'eixam d'iniciatives musicals que coexisteixen a Barcelona, i es clourà amb una passejada pel nostre barri per tal de conèixer alguns d'aquests escenaris i imaginar-ne d'altres que potser no tardaran a néixer.



## DISCAPACITAT, ART I TECNOLOGIA

DEL 3 AL 29 DE MAIG

A càrrec de Clara Fernández Caballé

Tècnica: dibuixos abstractes fets a través de l'ordinador i la lupa de Windows, ja que per la meua discapacitat visual necessito aquestes ajudes tècniques.

Lloc: vestíbul i primer pis

Un ordinador amb la Lupa de Windows és l'eina necessària per poder pintar, accedir a la informació i llegir degut a la meua discapacitat visual severa i disfunció motora. Són un conjunt de dibuixos abstractes i espontanis fets en diferents etapes; pinto des dels 6 anys, especialment en període de vacances.



## MÚSICA

### LA GUITARRA

Ti

**DIVENDRES 8 D'ABRIL**

A les 19 h

A càrrec de Raúl Sandin

Cal inscripció prèvia. Places limitades.

Taquilla inversa: al final de l'actuació cada persona aporta en una urna la quantitat que creu que es mereix l'espectacle.

Obres de Milán, Narváez, Sanz, Corbetta, Carulli-Beethoven, Albéniz, Freixas, Badia, Villanueva, Parra y Malats.

[Inscripcions aquí](#)



### PRESENTACIÓ DE *REFRACTIO VOL. I* / DIÀLEGS CLÀSSICA I JAZZ

Ti

**DISSABTE 9 D'ABRIL**

A les 19 h

A càrrec de Magí Garcías i Diego Herva-lejo

Cal inscripció prèvia. Places limitades.

Taquilla inversa: al final de l'actuació cada persona aporta en una urna la quantitat que creu que es mereix l'espectacle.

*Refractio* és un projecte que genera un diàleg entre la interpretació d'una obra i una improvisació a mode de resposta. Així com la llum transforma la seva aparència quan canvia de medi, l'obra musi-

rença quan canvia de medi, l'obra musical es dilueix també dins la improvisació, que en certa manera desconstrueix el que l'oient acaba d'escoltar i ho torna a construir mitjançant un llenguatge actual.

[Inscripcions aquí](#)



### RECITAL CANT CORAL DE SANT JORDI

**DIMARTS 19 D'ABRIL**

A les 18.30 h

A càrrec de Coral Can Novell

Cal inscripció prèvia. Places limitades

Amb motiu de Sant Jordi la Coral Can Novell ens oferirà un concert i recitació de poemes.

[Inscripcions aquí](#)

### UNA PASSEJADA ENTRE CANÇONS

Ti

**DIVENDRES 29 D'ABRIL**

A les 19 h

A càrrec d'Elena Laguna i Esther Vilar

Cal inscripció prèvia. Places limitades.

Taquilla inversa: al final de l'actuació cada persona aporta en una urna la quantitat que creu que es mereix l'espectacle.

Un passeig musical per diferents llengües, compositors i estils de *lieder*. Tindrem l'oportunitat d'escoltar i de viure

---

cançons d'Eduard Toldrà, Francesco Paolo Tosti, Richard Strauss i Roger Quilter en un viatge que transcendeix èpoques i fronteres.

[Inscripcions aquí](#)



---

## CANT LLATINOAMERICÀ

---

TI

DISSABTE 30 D'ABRIL

A les 19 h

A càrrec de Coral Veus Cantants de Catnova

Cal inscripció prèvia. Places limitades.

Taquilla inversa: al final de l'actuació cada persona aporta en una urna la quantitat que creu que es mereix l'espectacle.

---

Un recorregut musical per diferents països llatins. En mostraran els gèneres, els ritmes, les religiositats i la seva manera de sentir a través de la música coral.

[Inscripcions aquí](#)

---

## DE POLÒNIA A ESPANYA: UN VIATGE MUSICAL

---

DIVENDRES 6 DE MAIG

A les 19 h

A càrrec d'Orabela Duo, format per Urszula Bardłowska (soprano) i Llum Colomer (pianista)

Cal inscripció prèvia. Places limitades

---

El nostre viatge comença a Polònia, sota el guiatge d'un dels seus compositors més cèlebres: M. Karłowicz. Seguidament, ens endinsarem en el bloc alemany romàntic, amb una selecció de *lieder* de diferents compositors, entre ells: Brahms, Schubert, Berg i Grieg. El secret francès més ben guardat l'escoltarem al tercer bloc, amb obres de Fauré, Poulenc i un Delibes que ens obrirà les portes del darrer bloc, amb cançons folklòriques espanyoles, així com de més recents com és l'estil d'Antón García Abril.

[Inscripcions aquí](#)

---

## EL PIANO VIATJA: DE LLATINOAMÈRICA A L'IMPRESSIONISME

---

TI

DISSABTE 4 DE JUNY

A les 19 h

A càrrec de Laura Pujol i Ali Rafael Durán

Cal inscripció prèvia. Places limitades  
Taquilla inversa: al final de l'actuació cada persona aporta en una urna la quantitat que creu que es mereix l'espectacle.

---

Sabies que la música veneçolana està directament relacionada amb l'impressionisme francès? T'agradaria descobrir com Claude Debussy es va inspirar en músiques del món? Has sentit mai els ritmes de Choro, Joropo o Guara-cha?

[Inscripcions aquí](#)



## ACÚSTICS AMB ÀNIMA. MARTA SHANTI I DÍDAC SANTISTEBAN

Ti

DIJOURS 12 DE MAIG

A les 19 h

A càrrec de Marta Shanti i Dídac Santisteban

Cal inscripció prèvia. Places limitades  
Taquilla inversa: al final de l'actuació cada persona aporta en una urna la quantitat que creu que es mereix l'espectacle.

La cantautora vallesana, juntament amb el guitarrista i compositor Dídac Santisteban, ens retorna a l'essència i convida a un diàleg sincer entre el jo, el tu i el nosaltres. En el frenesí de la nostra societat accelerada, un oasi de pausa per mirar-se endins i compartir un trosset de vida. Música d'autora, reivindicativa i sensible, que convida a navegar per les aigües del subconscient adormit. Ràfegues de llum i carícies de nimfa, en aiguamolls fets de terra, sal i vent.

[Inscripcions aquí](#)



## EL PIANO ROMÀNTIC: POESIA SENSE PARAULES

Ti

DIVENDRES 27 DE MAIG

A les 19 h

A càrrec d'Esther Vilar Portillo, pianista

Cal inscripció prèvia. Places limitades.  
Taquilla inversa: al final de l'actuació cada persona aporta en una urna la quantitat que creu que es mereix l'espectacle.

Recital per a piano sol amb el qual es pro-

posa un recorregut per obres estretament lligades al món de la poesia i la literatura: des dels íntims *Moments Musicals* de Schubert fins a l'explosió vibrant de *Vers la flamme* de Scriabin, passant per les històries romàntiques que ens expliquen Schumann i Granados i la introspectiva veu de *l'Air*, de J. Parramon.

[Inscripcions aquí](#)



## LES CANÇONS QUE ENS HABITEN

G

DIVENDRES 10 DE JUNY

A les 19 h

A càrrec de Tànit Navarro (veu) i Olec Mün (piano)

Cal inscripció prèvia. Places limitades

Un recorregut pel cant i la paraula de la nostra història personal i la de les arrels, incorporant-hi la seva pròpia identitat i essència. Cants al judeocastellà i en hebreu, cobles de l'Argentina, cançons pròpies en català i castellà, són alguns dels paisatges que guiaran el concert. Música per evocar i recordar les nostres arrels.

[Inscripcions aquí](#)





## SUMI AMB EL FESTIVAL SIMFÒNIC

G

DISSABTE 11 DE JUNY

A les 13 h

A càrrec d'Alumnes de SUMI | Suzuki Music Institute

Cal inscripció prèvia. Places limitades

La classe de música de cambra de SUMI farà el seu concert final de curs dins del marc del Festival Simfònic, que acull múltiples concerts arreu de Catalunya amb una cançó en comú que ens tornarà a unir un any més.

[Inscripcions aquí](#)



## INMA GOMES PRESENTA EL SEU NOU ÀLBUM CATARSIS AZUL

TI

DIJOUS 30 DE JUNY

A les 19.30 h

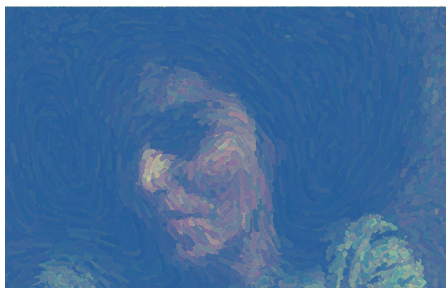
A càrrec d'Inma Gomes

Cal inscripció prèvia. Places limitades

Taquilla inversa: al final de l'actuació cada persona aporta en una urna la quantitat que creu que es mereix l'espectacle.

El nou àlbum de l'artista sevillana és un treball intimista i personal. *Catarsis Azul* va ser concebut al març del 2020, en plena pandèmia de covid-19. Els sentiments van brotar del seu interior. Tot hi era. El subconscient va parlar per ella i va donar com a resultat aquest disc ple de llum i foscor. Una feina molt profunda, on sentiments com el dolor, l'amor, la tristesa i la nostàlgia, s'entrellacen per donar lloc a aquesta catarsi.

[Inscripcions aquí](#)



## CÉSAR FRANCK: 200 ANYS

TI

DIVENDRES 17 DE JUNY

A les 19 h

A càrrec de Berna Jones (violí) i Leandro Avalle (piano)

Cal inscripció prèvia. Places limitades

Taquilla inversa: al final de l'actuació cada persona aporta en una urna la quantitat que creu que es mereix l'espectacle.

El duo Avalle-Jones, amb més de deu anys de trajectòria en comú, ret homenatge al bicentenari del naixement de C. Franck, interpretant la seva obra mestra, la sonata per a violí i piano, peça clau del repertori romàntic per a aquesta formació, combinant-la amb una segona part amb obres pròpies, de Villa-Lobos i Astor Piazzolla.

[Inscripcions aquí](#)

## CICLE BARCELONA DISTRICTE CULTURAL

G

### CARAMELO A KILO

DIVENDRES 22 D'ABRIL

A les 19 h

Cal inscripció prèvia. Places limitades

La proposta musical de Caramelo a Kilo mostra una dolça interacció cultural entre Veneçuela, Colòmbia, l'Argentina i Barcelona, caminant sempre al costat de la música cubana. La banda, formada per les germanes Ahylin i Ahyvin Bruno, Lucia Fumero i Mafe Ramírez, comprèn estils com el *son*, el bolero, el txa-txa-txa i la salsa, encara que la mescla de les seves diferents personalitats fa que aquests gèneres es fusionin amb tota naturalitat i que ens transportin a un viatge pel Carib. El nom del grup prové d'una expressió col·loquial cubana, que es va tornar popular arreu del món amb la cançó "Caramelo a Kilo" de La Sonora Matancera, interpretada per la gran Celia Cruz, màxima exponent femenina del gènere. Històries de migracions amb herències musicals, plenes de color, s'uneixen per oferir un espectacle poderós. Caramelo a Kilo és una connexió amb el ball, una invitació a ser lliures, un ritual musical que delecta tot tipus de públics. Música feta amb sen-timent i sabor.

[Inscripcions aquí](#)





## CONFERÈNCIA

G

### COM OBTENIR UN COMPLEMENT A LA TEVA PENSIÓ

**DIMECRES 20 D'ABRIL**

A les 18 h

A càrrec de MTR

Cal inscripció prèvia. Places limitades.

Assessorament per a persones majors de 65 anys de forma gratuïta sobre l'obtenció d'una renda complementària a la pensió.

[Inscripcions aquí](#)

### QUÈ ÉS EL CÀNCER DE PELL I COM PODEM PREVENIR-LO

**DIJOUS 26 DE MAIG**

A les 18.30 h

A càrrec d'Associació Contra el Càncer a Barcelona

Cal inscripció prèvia. Places limitades.

Dins el programa de "Ciència per a tots", científics i investigadors de diferents camps ofereixen els seus coneixements per saber més sobre el càncer de pell i com podem prevenir-lo. Durant la xerrada podrem comentar dubtes i curiositats sobre aquest tipus de càncer i tenir més informació per prevenir-lo.

[Inscripcions aquí](#)

### ANORÈXIA, BULÍMIA I ALTRES TRASTORNS ALIMENTARIS

**DIMECRES 15 DE JUNY**

A les 19 h

A càrrec de Mònica Montserrat Gallardo (doctora en Psicologia)

Cal inscripció prèvia. Places limitades.

La preocupació dels adolescents pel propi cos, per mantenir uns canons de bellesa dins del que estableix per la societat i els problemes emocionals propis de l'edat fan que l'adolescència sigui una edat de risc per desenvolupar un trastorn alimentari. Parlarem de quins tipus de problemes alimentaris existeixen i els seus símptomes per dotar les famílies d'eines i poder fer una detecció precoç des de casa.

[Inscripcions aquí](#)

### QUÈ ÉS EL CÀNCER I QUÈ PODEM FER DES DE LA INVESTIGACIÓ

**DIJOUS 16 DE JUNY**

A les 18.30 h

A càrrec d'Associació Contra el Càncer a Barcelona

Cal inscripció prèvia. Places limitades.

En aquesta sessió podreu saber tot de qualsevol tipus de càncer, i resoldre els vostres dubtes i curiositats a través de les pròpies persones científiques i investigadores.

[Inscripcions aquí](#)

## POESIA I PRESENTACIONS DE LLIBRES

G

### RECITALS CAN DEU POESIA

**DIMECRES 6 D'ABRIL** [Inscripcions aquí](#)

**DIMECRES 4 DE MAIG** [Inscripcions aquí](#)

**DIMECRES 1 DE JUNY** [Inscripcions aquí](#)

A les 19.30 h

Organitzat per Proartcat

Cal inscripció prèvia. Places limitades

---

**UN SWING DE PUNTA A PUNTA DE L'OCEÀ**

---

**DIMARTS 12 D'ABRIL**

A les 19.30 h

A càrrec de:

**\_Clàudia Viladrich i Torm: poesia, interpretació i ball****\_Albert Vallverdú i Berges: música original (piano, guitarra, melòdica i veu), interpretació i ball****\_Sílvia Garcías de Ves: ball, interpretació i poesia****\_Xavier Forcadell Drago: interpretació i ball****\_Hanna Dalda Müller: interpretació i ball**  
**Cal inscripció prèvia. Places limitades**

Espectacle multidisciplinari que combina el teatre, la música, la dansa i la poesia. Està inspirat en el llibre *Un swing de punta a punta de l'oceà Co.co* (Edicions 96, desembre 2021), de Clàudia Viladrich, amb il·lustracions de Thaïs Borri i pròleg d'Albert Vallverdú. La història representa un homenatge als propis orígens, un homenatge al swing i al ball en totes les seves modalitats, en una època on és i ha estat més necessari que mai, i una crítica a la gestió de la pandèmia per part dels governs. El guió és de la mateixa autora del llibre, Clàudia Viladrich, amb adaptacions escèniques d'Albert Vallverdú. La música original de l'obra és d'Albert Vallverdú, que interpreta composicions pròpies i adaptacions d'altres autors. A l'escena hi apareixen les il·lustracions projectades de Thaïs Borri Bas.

[Inscripcions aquí](#)

---

**REBELDÍA I EL TEATRE DE LA VIDA**

---

**DIJOUS 21 D'ABRIL**

A les 19 h

A càrrec de Gal Gomila

**Cal inscripció prèvia. Places limitades**

L'escriptor, músic i mestre Gal Gomila presenta *Rebel·día*, la seva obra més dramàtica, guanyadora del premi Corcel Negro 2020, de l'editorial Entrelíneas, amb pròleg de l'actor Bruno Bergonzini. Ens parlarà del teatre de la vida com a expressió artística i de la redempció dels personatges en la narrativa, acompanyat d'uns convidats molt especials. Com és habitual, amanirà l'acte amb unes obres íntimes a piano.

[Inscripcions aquí](#)

---

**DESEMBARCO DE VERSOS  
PRIMER FESTIVAL DE POESIA**

---

**DISSABTE 23 D'ABRIL**

A les 18 h

A càrrec d'Ediciones Vitruvio i Proarcad

**Cal inscripció prèvia. Places limitades.**

El festival de poesia Ediciones Vitruvio - Sant Jordi, en la seva primera edició d'aquest any 2022 es proposa oferir al públic interessat en la poesia a la ciutat de Barcelona una àmplia panoràmica de veus literàries de diferents procedències. El seu objectiu és establir un vincle cultural de referència amb la ciutat de Barcelona en una me literari com és la

data tan representativa del seu dinamisme literari com és la diada de Sant Jordi. Barcelona sempre ha estat sinònim de cosmopolitisme i d'avantguarda cultural. És per això que el festival de poesia Ediciones Vitruvio - Sant Jordi vol establir un lloc de trobada entre públic i creadors. Una invitació a la poesia integrada per diferents autors que comparteixen un únic denominador comú: la diversitat i la qualitat de les seves propostes. L'impuls del festival neix de la voluntat de l'editor Pablo Méndez, fundador d'Ediciones Vitruvio, una de les editorials deganes de tot l'Estat, que ha volgut plasmar la seva visió de la paraula com a lloc d'assemblea en aquesta forma. Gràcies a la col·laboració de Proartcat Poesia el projecte d'aquest *Desembarco de versos* a Barcelona per per fi és realitat.

[Inscripcions aquí](#)



---

## **SPLEEN de BARCELONA**

---

**DIVENDRES 20 DE MAIG**

A les 17.30 h

A càrrec de R. Marlon (autor); Cristina Masia Espi (veu) i ; Jazzbondigas (banda de jazz)

[Cal inscripció prèvia. Places limitades](#)

*Spleen: estat ideal dels poetes maleïts*, espai emocional on conflueixen e ls elements i les energies que transformen les vivències i interaccions pròpies d'una gran ciutat del segle XXI, en ficció poètica. Inspiració que abandona definitivament la matèria per esdevenir una obra d'art etèria i impalpable com pintura sense llenç ni cantonades. Ràfegues d'inconformitat que conviden a compartir moments, emocions i experiències de l'autor en 65 trets que descriuen la bellesa de l'efímer, emulant *El pintor de la vida moderna*, de Charles Baudelaire (1863).  
[Inscripcions aquí](#)

---

## **LA LUNA SOBRE LOS MOLINOS**

---

**DIMARTS 24 DE MAIG**

A les 18 h

A càrrec de R. Marlon (autor); Cristina Masia Espi (veu) i ; Jazzbondigas (banda de jazz)

[Cal inscripció prèvia. Places limitades](#)

Una presó amb més secrets que presos. Assassinsats que van més enllà de les víctimes. Una trama literària al servei de la traïció. Sentiments desbocats cap a la destrucció. Tot sota la mirada atònita de la lluna en el cel.

[Inscripcions aquí](#)

## SETMANA DE LA POESIA

DE L'11 AL 14 DE MAIG

Ho organitza: Proartcat

Cal inscripció prèvia. Places limitades

### MICRÒFON OBERT A LA POESIA D'ANTONIO MACHADO I PABLO NERUDA

DIMECRES 11 DE MAIG

A les 19.30 h

Cal inscripció prèvia. Places limitades

Dos dels poetes més importants de la poesia en llengua castellana.

Si la lectura dels seus poemes t'han fet vibrar en alguna ocasió et donem l'oportunitat de compartir la teva experiència amb nosaltres, amb participació oberta a tothom.

[Inscripcions aquí](#)

### LECTURA POÈTICA UDOL

DIVENDRES 13 DE MAIG

A les 19 h

Cal inscripció prèvia. Places limitades

El crit fet paraula i el vers que ens deixa muts. Una lectura pausada d'una selecció de poemes. Udol són paraules dibuixades. Escoltem-les!

Autor: F. Xavier Simarro Montané.

Intervindran: Maria Jesús Sinfreu i Maria Sánchez

[Inscripcions aquí](#)

## PRESENTACIÓ DEL LLIBRE *VERSOS ANORMALES*

DISSABTE 14 DE MAIG

A les 19 h

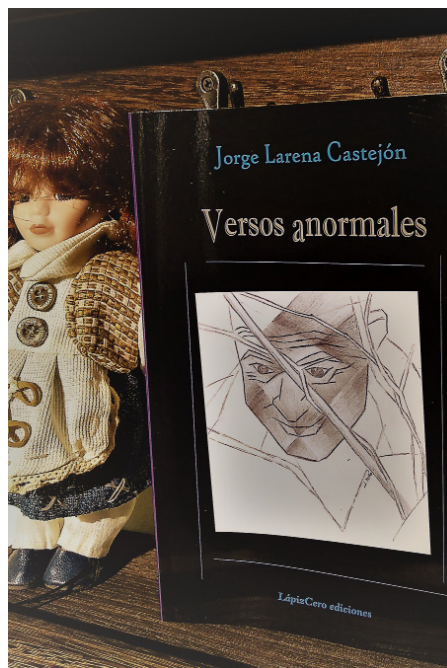
Cal inscripció prèvia. Places limitades

*Acaso la poesía erige mundos paralelos y el trazo de las palabras esparce semillas que germinan en las almas con paz y sosiego hasta florecer e n emociones creativas acaso tan solo es un absurdo pensamiento pero sobre él sustento el valor de cada verso...*

Autor: Jorge Larena Castejón

Lectura : Maria Jesús Sinfreu i Maria Sánchez

[Inscripcions aquí](#)



## SORTIDES CULTURALS

### PASSEJADA MUSICAL

G

**DIVENDRES 29 D'ABRIL**

A les 18 h

Cal inscripció prèvia. Places limitades

Sortirem del centre cívic i recorrerem els carrers del barri per descobrir llocs on hi ha música en viu. Escenaris visibles o discrets, a l'aire lliure o d'interior, amb programació regular o intermitent. Una passejada pels espais que componen el nostre circuit musical de proximitat conduïda pel periodista musical Nando Cruz, amb l'ajut dels veïns i veïnes que millor coneixen el batec cultural del barri. Aquesta sortida és una activitat complementària a l'exposició "Altres escenaris possibles"

[Inscripcions aquí](#)

### RUTA LGTBI DEL RAVAL

**DISSABTE 28 DE MAIG**

A les 10.45 h

Preu: 13.31 €

Cal inscripció prèvia. Places limitades

Recorregut pels llocs més emblemàtics de la història del col·lectiu de lesbianes, gais, transsexuals, bisexuals i intersexuals (lgtbi) durant el segle XX. Coneixereu la història del col·lectiu lgtbi des dels anys 20, quan els cabarets del Xino, o La Criolla, eren coneguts a tot el món, fins la caiguda de la dictadura franquista.

[Inscripcions aquí](#)



## MEDI AMBIENT

### EXPOSICIÓ

G

#### IL·LUMINEM LA PAU

DE L'1 AL 30 DE JUNY

A càrrec d'Esteve Peramarch Ibáñez

Tècnica: *upcycling*, reutilització creativa

Fusió de diferents objectes, uns d'antics amb moltes històries al darre-re, d'altres de totalment oblidats i que ja han fet la seva funció. A les meves creacions de làmpades úniques els ofereixo una altra oportunitat per seguir endavant i donar un servei sostenible. Donar llum positiva, encisadora, càlida, optimista.

Les meves creacions són el resultat de la fusió d'objectes antics amb la seva història, molts d'ells en desús i oblidats. Els dono una altra oportunitat de seguir fent servei, però amb un altre valor. Les meves làmpades són sostenibles, amb leds i úniques, només en faig una. Estalvio tirar objectes a les escombraries i ensenyo que tot es pot reaprofitar.



### CONFERÈNCIES

G

#### EDUCACIÓ DEL CADELL

DIMECRES 27 D'ABRIL

A les 18.30 h

A càrrec de Dani Hervella, professional de l'educació canina, psicòleg i comunicador animal

Cal inscripció prèvia. Places limitades

En aquesta xerrada veurem les bases per al creixement correcte del cadell. Donarem el coneixement necessari per entendre les etapes crucials per les quals passarà el cadell i veurem com poder treballar-hi implicant-hi els membres de la família.

[Inscripcions aquí](#)





---

**MEDI AMBIENT**

---

---

**XERRADA. SEPARACIÓ DE RESIDUS I COMPOSTATGE A LA LLAR** En el marc del primer cicle  
**Cuidem Barcelona**

---

**DIJOUS 2 DE JUNY**

A les 18.30 h

A càrrec de Clara Benet i Thales

Cal inscripció prèvia. Places limitades

Aprendrem què és un compostador i com funciona, mentre parlem sobre residus i com gestionar-los. Sabíeu que a Catalunya el 60% dels residus acaben a la incineradora o a l'abocador? Gran part d'aquests residus no són brossa, sinó font de vida. En aquesta xerrada-taller aprendrem com podem aprofitar alguns dels residus orgànics que generem.

[Inscripcions aquí](#)

---

**DESCOBRINT LA BIODIVERSITAT DELS OCEANS****Amb motiu del Dia Mundial dels Oceans, 8 de juny**

---

**DIMARTS 7 DE JUNY**

A les 18.30 h

A càrrec de Paula Granado, divulgadora científica, graduada en Ciències Biomèdiques i especialitzada en comunicació científica

Cal inscripció prèvia. Places limitades

Sabíeu que la major part de la vida del planeta es troba als oceans? I que en les profunditats de l'oceà hi ha una medusa capaç de viure eternament? En aquesta

xerrada descobrirem diverses curiositats sobre els oceans i els éssers vius que hi han habitat al llarg del temps. Parlarem també sobre com afecta el canvi climàtic i la contaminació el mar i què podem fer nosaltres per evitar-ho. Finalment, aprendrem a actuar en cas de picada de medusa i com posar-se correctament la crema solar. No et perdís el joc final sobre els oceans!

[Inscripcions aquí](#)

---

**SAPS QUE EXISTEIX UNA PANDÈMIA INVISIBLE? LA RESISTÈNCIA DELS ANTIBIÒTICS**

---

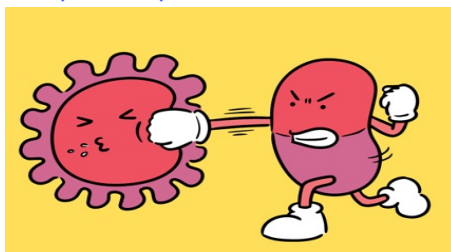
**DIMARTS 21 DE JUNY**

A les 18.30 h

A càrrec: d' estudiants de cinquè de Farmàcia de la Universitat de Barcelona

Cal inscripció prèvia. Places limitades

Sobre el 2050 la principal causa de mort serà la resistència als antibiòtics. Sí, superarà al càncer! Saps què són i per què existeixen? Saps què pots fer per a prevenir aquesta situació? Vine i descobrirem com fer un ús responsable dels antibiòtics!

[Inscripcions aquí](#)

## MEDI AMBIENT

### POESIA

G

#### RECITALS CAN DEU POESIA

Temàtica mediambiental

**DIMECRES 1 DE JUNY**

A les 19.30 h

Organitzat per Proartcat

Cal inscripció prèvia. Places limitades

En aquesta ocasió, Proartcat ens delestarà amb una selecció de poesia relacio-nada amb el medi ambient i la natura.

[Inscripcions aquí](#)



### SORTIDES MATINALS DE CIUTAT

G

Inscripcions en línia mitjançant el web del centre a partir de l'1 d'abril. També podreu fer la inscripció presencialment de dilluns a divendres, de 10 a 14 h i de 16 a 21 h, al centre cívic.

#### SORTIDA. ELS BATECS DEL BARRI. SUPERILLA SONORA

**DIJOUS 28 D'ABRIL**

De 10 a 12 h

A càrrec de la Xarxa d'Equipaments Ambientals de Barcelona

Cal inscripció prèvia. Places limitades  
Punt de trobada: pl. Pius XII, entre el c. Sabino Arana i l'av. Joan XXIII

Descobrirem la difícil tasca de gestionar la contaminació acústica en els entorns urbans, aprendrem a interpretar el mapa estratègic del soroll i a identificar el valor subjectiu dels sons i els sorolls aprenent a fer servir el sonòmetre i l'escala de mesura que utilitza.

Observacions: aquesta activitat és una experiència sensorial i en algun moment del recorregut la guia demanarà que ens aturem i escoltem amb els ulls tancats. Es recomana portar calçat còmode per caminar i preferiblement silenciosos. És recomanable un mocador o un accessori per tapar-se els ulls.

[Inscripcions aquí](#)

## MEDI AMBIENT

### SORTIDA. L'ART DE VISITAR UN JARDÍ: EL ROSERAR DEL PARC DE CERVANTES

DIJOUS 5 DE MAIG

De 10.30 a 12 h

A càrrec de la Xarxa d'Equipaments Ambientals de Barcelona

Cal inscripció prèvia. Places limitades.

Punt de trobada: Av. Diagonal 706 (entrada principal del Roserar). Com arribar-hi? Metro: Zona Universitària (L3); bus: H6, 33, 54, 113; tram: Zona Universitària (T1, T2 i T3)

Des que despunta la primavera fins ben entrada la tardor, un mar de roses inunda l'espai de quatre hectàrees situat en un extrem del Parc de Cervantes. És el roserar, amb una col·lecció excepcional de més de 10.000 rosers. Al Roserar, hi descobrireu roses de tot el món que a la primavera l'engalanen amb colors i perfums extraordinaris, així com els arbres i arbustos que les acompanyen. Els parterres del Roserar de Cervantes són endreçats, voltats d'una gespa molsuda que personalitza els rosers i hi facilita l'aproximació. Petites arcades de troncs guarnides amb rosers enfiladissos ens conviden a entrar-hi.

[Inscripcions aquí](#)



### SORTIDA. L'ART DE VISITAR UN JARDÍ: EL PARC DE LA CIUTADELLA

DIVENDRES 3 DE JUNY

De 10.30 a 12 h

A càrrec de la Xarxa d'Equipaments Ambientals de Barcelona

Cal inscripció prèvia. Places limitades.

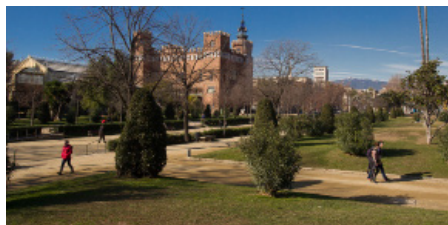
Punt de trobada: entrada principal al Parc de la Ciutadella (pg. Pujades amb pg Lluís Companys)

Recorregut ambiental i cultural pel parc de la Ciutadella, el primer parc públic de la ciutat.

La visita al parc de la Ciutadella és un recorregut per la història viva de Barcelona. Durant molts anys va ser l'únic de la ciutat, i el primer dels actualment existents que es va dissenyar específicament com a parc públic. L'espai conserva destacables elements arquitectònics i esculturals i la seva vegetació i l'aigua reflecteixen els costums dels barcelonins al llarg dels anys.

Avui, el parc disposa d'espais per a tots els usos imaginables. Aquest fet l'ha convertit en un dels llocs amb més activitats lúdiques i culturals de Barcelona.

[Inscripcions aquí](#)



Aquestes graelles d'activitats s'aniran ampliant a mesura que anem programant, així que estiguen atents/es al nostre web, que anirem actualitzant el programa.

#### ABRIL

|              |               |  |                                |         |
|--------------|---------------|--|--------------------------------|---------|
| De l'1 al 30 | De 9 a 22 h   | Altres escenaris possibles               | Exposició                      | Pàg. 03 |
| Dimecres 6   | A les 19.30 h | Recital Can Deu Poesia                   | Poesia                         | Pàg. 09 |
| Divendres 8  | A les 19 h    | La guitarra                              | Música                         | Pàg. 04 |
| Dissabte 9   | A les 19 h    | Refractio vol. 1 Diàlegs clàssica i jazz | Música                         | Pàg. 04 |
| Dimarts 12   | A les 19.30 h | Un swing de punta a punta de l'oceà      | Teatre, música, dansa i poesia | Pàg. 10 |
| Dimarts 19   | A les 18.30 h | Recital cant coral de Sant Jordi         | Música                         | Pàg. 04 |
| Dijous 21    | A les 19 h    | Rebeldia i el teatre de la vida          | Presentació de llibre i música | Pàg. 10 |
| Divendres 22 | A les 19 h    | Caramelo a Kilo                          | Música                         | Pàg. 08 |
| Dissabte 23  | A les 18 h    | <i>Desembarco de versos</i>              | Poesia                         | Pàg. 10 |
| Dimecres 27  | A les 18.30 h | Educació del cadell                      | Conferència                    | Pàg. 13 |
| Dijous 28    | A les 10 h    | Els batecs del barri. Superilla sonora   | Sortida mediambiental          | Pàg. 16 |
| Divendres 29 | A les 19 h    | Passejada musical                        | Sortida cultural               | Pàg. 13 |
| Divendres 29 | A les 18 h    | Una passejada entre cançons              | Música                         | Pàg. 04 |
| Dissabte 30  | A les 19 h    | Cant llatinoamericà                      | Música                         | Pàg. 05 |

#### MAIG

|                    |               |   |                       |         |
|--------------------|---------------|---|-----------------------|---------|
| Del 3 al 29        | De 9 a 22 h   | Discapacitat, art i tecnologia                              | Exposició             | Pàg. 3  |
| Dimecres 4         | A les 19.30 h | Recital Can Deu Poesia                                      | Poesia                | Pàg. 09 |
| Divendres 6        | A les 19 h    | De Polònia a Espanya: un viatge musical                     | Música                | Pàg. 05 |
| Dissabte 4 de juny | A les 19 h    | El piano viatja: de Llatinoamèrica a l'impressionisme       | Música                | Pàg. 05 |
| Dimecres 11        | A les 19.30 h | Micròfon obert a la poesia d'Antonio Machado i Pablo Neruda | Poesia                | Pàg. 12 |
| Dijous 12          | A les 19 h    | Acústics amb ànima  | Música                | Pàg. 06 |
| Divendres 13       | A les 19 h    | Lectura poètica <i>Udol</i>                                 | Poesia                | Pàg. 12 |
| Dissabte 14        | A les 19 h    | <i>Versos anormals</i>                                      | Presentació de llibre | Pàg. 12 |
| Divendres 20       | A les 17.30 h | <i>Spleen</i> de Barcelona                                  | Presentació de llibre | Pàg. 11 |
| Divendres 27       | A les 19 h    | El piano romàntic: poesia sense paraules                    | Música                | Pàg. 06 |

| JUNY         |               |   |                       |         |
|--------------|---------------|---|-----------------------|---------|
| De l'1 al 30 | De 9 a 22 h   | Il·luminem la pau                                   | Exposició             | Pàg. 13 |
| Dimecres 1   | A les 19.30 h | Recital Can Deu Poesia                              | Poesia                | Pàg. 11 |
| Dijous 2     | A les 18.30 h | Separació de residus i compostatge a la llar        | Conferència           | Pàg. 14 |
| Divendres 3  | A les 10.30 h | L'art de visitar un jardí: el parc de la Ciutadella | Sortida mediambiental | Pàg. 16 |
| Dimarts 7    | A les 18.30 h | Descobrint la biodiversitat dels oceans             | Conferència           | Pàg. 14 |
| Dissabte 11  | A les 13 h    | Sumi amb el festival Simfònic                       | Música                | Pàg. 07 |
| Dimecres 15  | A les 19 h    | Anorèxia, bulímia i altres trastorns alimentaris    | Conferència           | Pàg. 09 |
| Divendres 17 | A les 19 h    | César Franck: 200 anys                              | Música                | Pàg. 07 |
| Dijous 30    | A les 19.30 h | <i>Catarsis Azul</i>                                | Música                | Pàg. 07 |



Bus: H8, V5, V7, 6, 33, 34, 59, 78  
Metro: L3 Les Corts, L3 Maria Cristina  
Tram: T1, T2, T3 Numància

ADREÇA

Centre Cívic Can Deu  
Plaça de la Concòrdia, 13  
Tel. 934 101 007  
08014 Barcelona

HORARIS

De dilluns a dissabte, de 9.00 a 22 h  
Diumenges, de 10.00 a 14.00 h

INFORMACIÓ ADDICIONAL



Adaptat per a persones amb  
mobilitat reduïda i dotat d'anell



magnètic

PER A MÉS INFORMACIÓ

[ajuntament.barcelona.cat/ccivics/candeu](http://ajuntament.barcelona.cat/ccivics/candeu)  
[candeu@lleuresport.cat](mailto:candeu@lleuresport.cat)  
[twitter.com/cccandeu](https://twitter.com/cccandeu)  
[facebook.com/ccciviccandeu](https://facebook.com/ccciviccandeu)  
[facebook.com/AulaAmbientalCanDeu/](https://facebook.com/AulaAmbientalCanDeu/)  
[twitter.com/AulaAmbientalLC](https://twitter.com/AulaAmbientalLC)